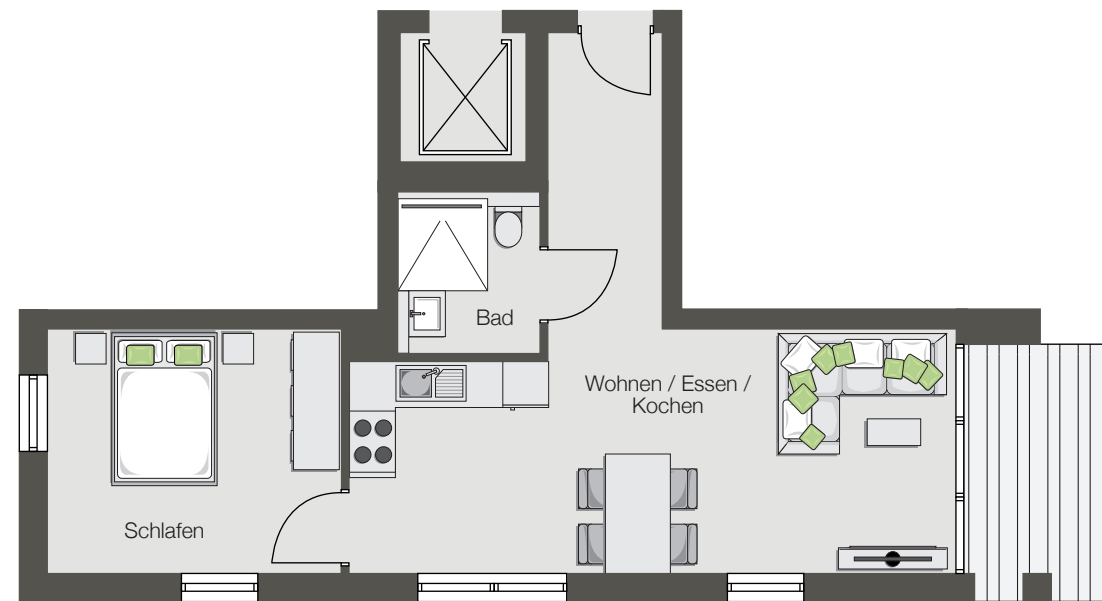


### AUSSENANSICHT

AUSTRASSE 4, 73575 LEINZELL



### WOHNFLÄCHE | 2 ZIMMER

Wohnen / Essen / Kochen	30,90 m <sup>2</sup>
Schlafen	12,40 m <sup>2</sup>
Bad	3,80 m <sup>2</sup>
Balkon (50 %)	3,05 m <sup>2</sup>
<b>Gesamt</b>	<b>50,15 m<sup>2</sup></b>



Hinweis: Alle Illustrationen und Grundrisse sind unverbindlich.  
Sie können nicht enthaltene Möblierungen und Ausstattungsgegenstände zeigen.  
Grundrisse nicht maßstabsgetreu. Irrtümer und Änderungen vorbehalten.  
Ausstattung gemäß Baubeschreibung.

