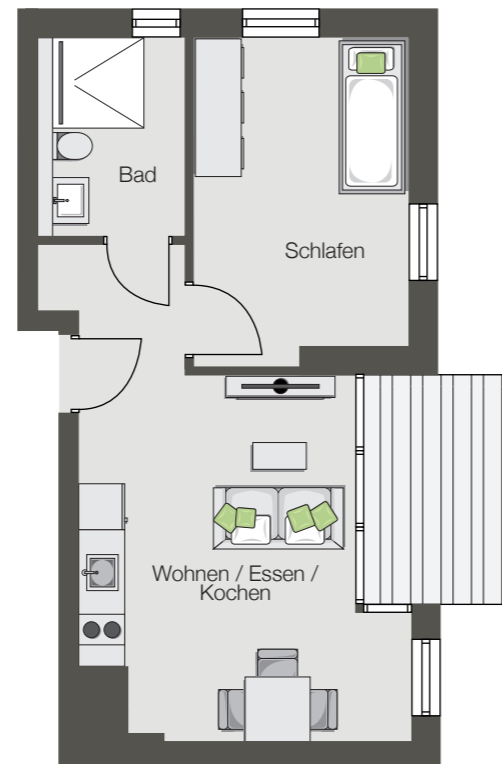


AUSSENANSICHT

AUSTRASSE 4, 73575 LEINZELL



WOHNFLÄCHE | 2 ZIMMER

Wohnen / Essen / Kochen	22,20 m ²
Schlafen	12,20 m ²
Bad	5,00 m ²
Balkon (50 %)	3,05 m ²
Gesamt	42,45 m²



Hinweis: Alle Illustrationen und Grundrisse sind unverbindlich.
Sie können nicht enthaltene Möblierungen und Ausstattungsgegenstände zeigen.
Grundrisse nicht maßstabsgetreu. Irrtümer und Änderungen vorbehalten.
Ausstattung gemäß Baubeschreibung.



BAUTRÄGER
LZ Wohn-Bau Schweiz AG
Wolleraustrasse 11a, 8807 Freienbach/Schweiz
Ndl. Deutschland
Tiefer Weg 36, 70599 Stuttgart

BERATUNG & VERKAUF
PORTIMMO GmbH
Rotebühlplatz 15, 70178 Stuttgart
0711 / 340 329 40
leinzell@portimmo.de



www.wohnpark-an-der-lein.de