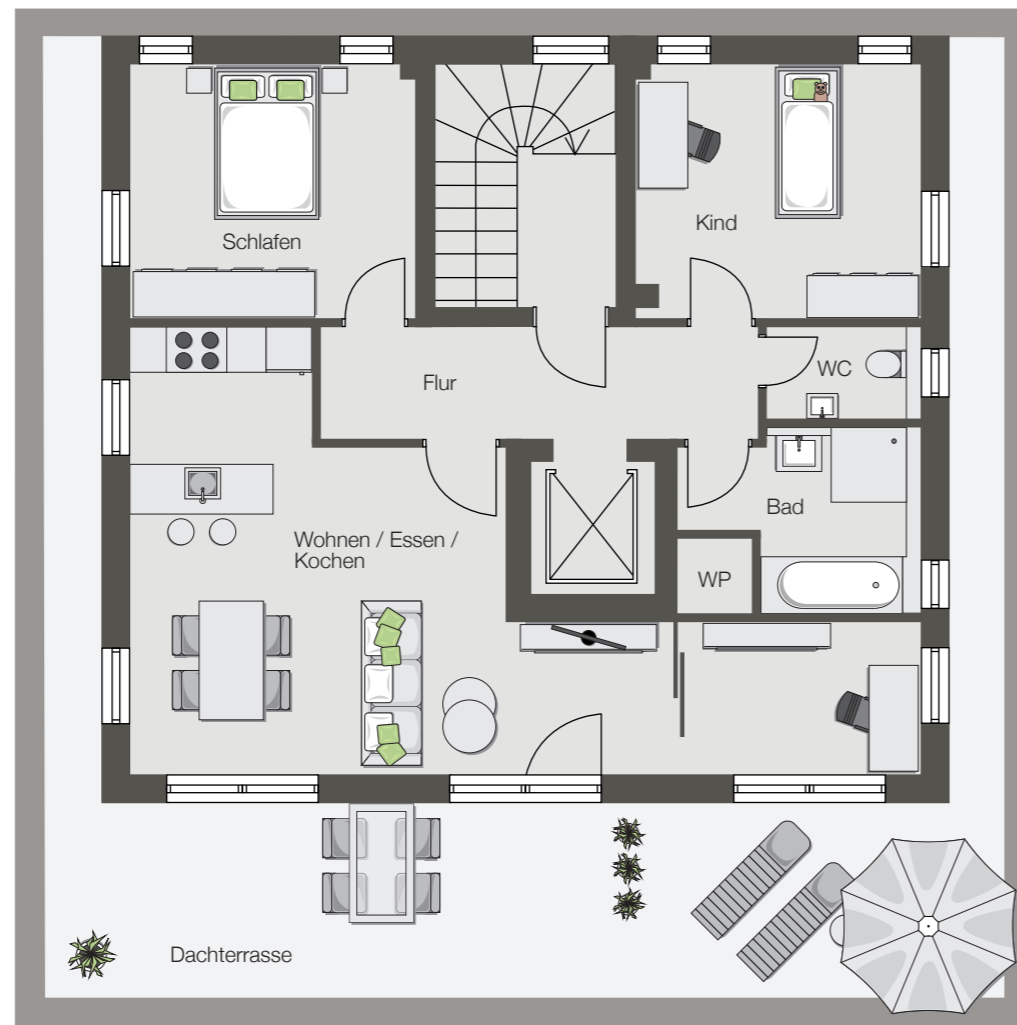


AUSSENANSICHT

AUSTRASSE 4, 73575 LEINZELL



WOHNFLÄCHE | 4 ZIMMER

Wohnen / Essen / Kochen	34,50 m ²
Schlafen	13,60 m ²
Kind	13,60 m ²
Bad	6,50 m ²
WC	2,20 m ²
Flur	8,60 m ²
Dachterrasse (50 %)	23,50 m ²
Gesamt	102,50 m²



Hinweis: Alle Illustrationen und Grundrisse sind unverbindlich.
Sie können nicht enthaltene Möblierungen und Ausstattungsgegenstände zeigen.
Grundrisse nicht maßstabsgetreu. Irrtümer und Änderungen vorbehalten.
Ausstattung gemäß Baubeschreibung.



BAUTRÄGER
LZ Wohn-Bau Schweiz AG
Wolleraustrasse 11a, 8807 Freienbach/Schweiz
Ndl. Deutschland
Tiefer Weg 36, 70599 Stuttgart

BERATUNG & VERKAUF
PORTIMMO GmbH
Rotebühlplatz 15, 70178 Stuttgart
0711 / 340 329 40
leinzell@portimmo.de



PORTIMMO
Immobilienberatung & Vermarktung

www.wohnpark-an-der-lein.de