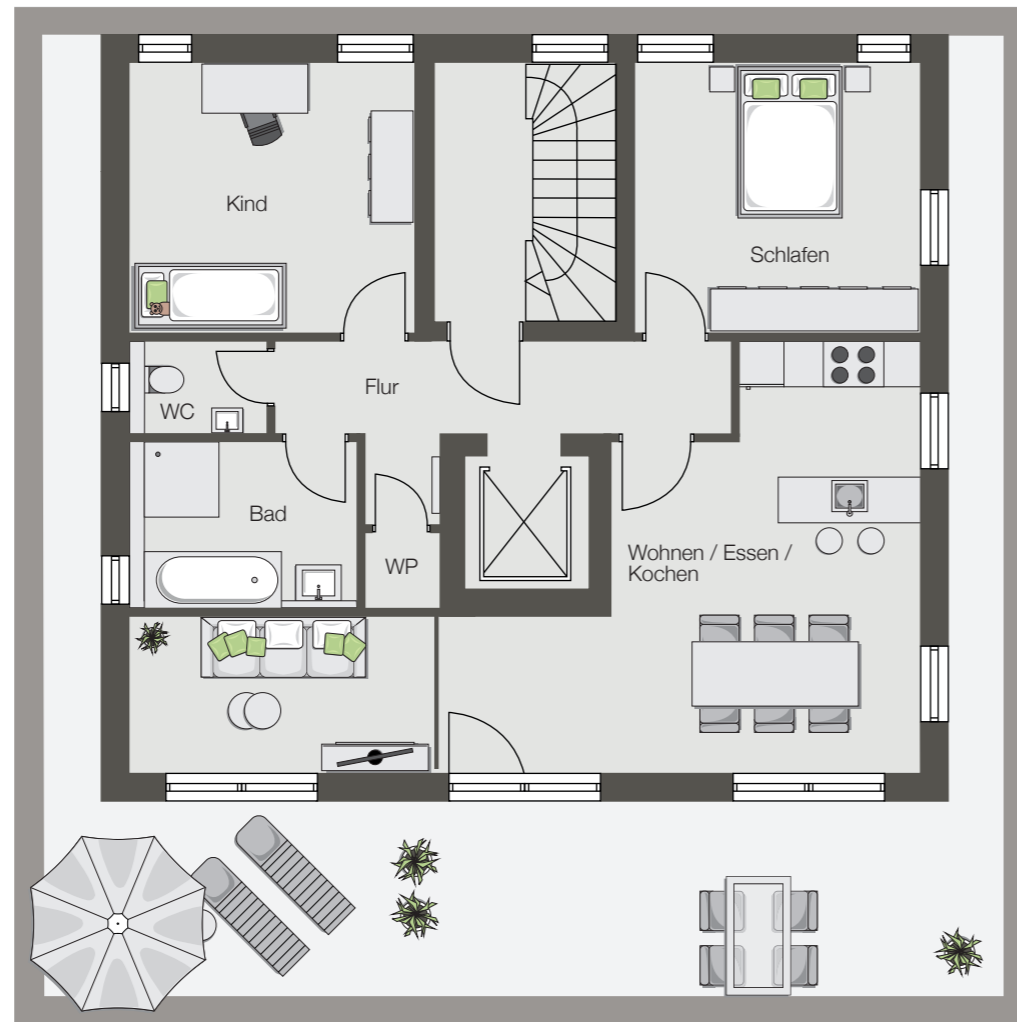


## AUSSENANSICHT

AUSTRASSE 4, 73575 LEINZELL



## WOHNFLÄCHE | 4 ZIMMER

Wohnen / Essen / Kochen	34,50 m <sup>2</sup>
Schlafen	13,60 m <sup>2</sup>
Kind	13,60 m <sup>2</sup>
Bad	6,50 m <sup>2</sup>
WC	2,20 m <sup>2</sup>
Flur	8,60 m <sup>2</sup>
Dachterrasse (50 %)	23,50 m <sup>2</sup>
<b>Gesamt</b>	<b>102,50 m<sup>2</sup></b>



Hinweis: Alle Illustrationen und Grundrisse sind unverbindlich.  
Sie können nicht enthaltene Möblierungen und Ausstattungsgegenstände zeigen.  
Grundrisse nicht maßstabsgetreu. Irrtümer und Änderungen vorbehalten.  
Ausstattung gemäß Baubeschreibung.



BAUTRÄGER  
**LZ Wohn-Bau Schweiz AG**  
Wolleraustrasse 11a, 8807 Freienbach/Schweiz  
Ndl. Deutschland  
Tiefer Weg 36, 70599 Stuttgart

BERATUNG & VERKAUF  
**PORTIMMO GmbH**  
Rotebühlplatz 15, 70178 Stuttgart  
0711 / 340 329 40  
leinzell@portimmo.de

 **PORTIMMO**  
Immobilienberatung & Vermarktung

[www.wohnpark-an-der-lein.de](http://www.wohnpark-an-der-lein.de)